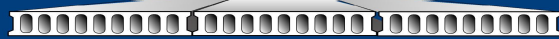


CE

1377



**Prefabricados
LECRIN**



Ctra. GRANADA - MOTRIL km149
18640 PADUL (GRANADA)
Tlf: 958 790 201 Fax: 958 773 230

www.prefabricados-lecrin.com
lecrin@prefabricados-lecrin.com

09

1377/CPD/PR-0021

UNE-EN 1168:2006+A1:2009

Placas alveolares para forjados

Placa alveolar pretensada para forjado H-250 B (Rec. 20)

Hormigón:

Resistencia a compresión

$f_{ck} = 45 \text{ N/mm}^2$

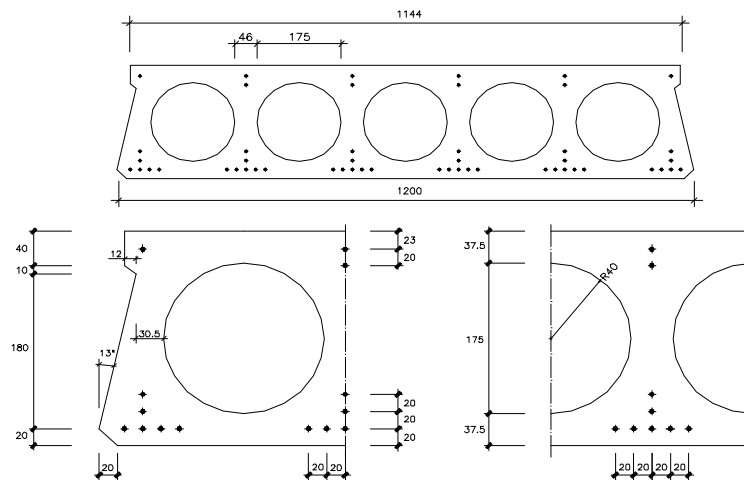
Acero para pretensado:

Resistencia última a tracción

$f_{pk} = 1860 \text{ N/mm}^2$

Límite elástico a tracción del 0,1 por ciento

$f_{p0,1k} = 1581 \text{ N/mm}^2$



Durabilidad:

Contenido mínimo de cemento:

375 kg/m^3

Relación máxima agua/cemento:

0,45

Contenido máximo de cloruro del hormigón:

0.3% peso de cemento

Contenido máximo de álcalis:

0.9% peso de cemento

Protección contra la pérdida de humedad

Método A

Resistencia mínima del hormigón:

C 45/55

Recubrimiento mínimo del hormigón:

20 mm

Resistencia mecánica

Especificación de diseño

Resistencia al fuego

NPD

Aislamiento al ruido aéreo y transmisión del ruido por impacto (solería de terrazo)

$R_w = 62 \text{ dB}$

$L_{n,w,eq} = 67 \text{ dB}$