

# CE

1377



**Prefabricados  
LECRIN**



Ctra. GRANADA - MOTRIL km149  
18640 PADUL (GRANADA)  
Tlf: 958 790 201 Fax: 958 773 230

www.prefabricados-lecrin.com  
lecrin@prefabricados-lecrin.com

09

1377/CPD/PR-0021

UNE-EN 1168:2006+A1:2009

Placas alveolares para forjados

Placa alveolar pretensada para forjado H-250 A (Rec.20)

### Hormigón:

Resistencia a compresión

$$f_{ck} = 45 \text{ N/mm}^2$$

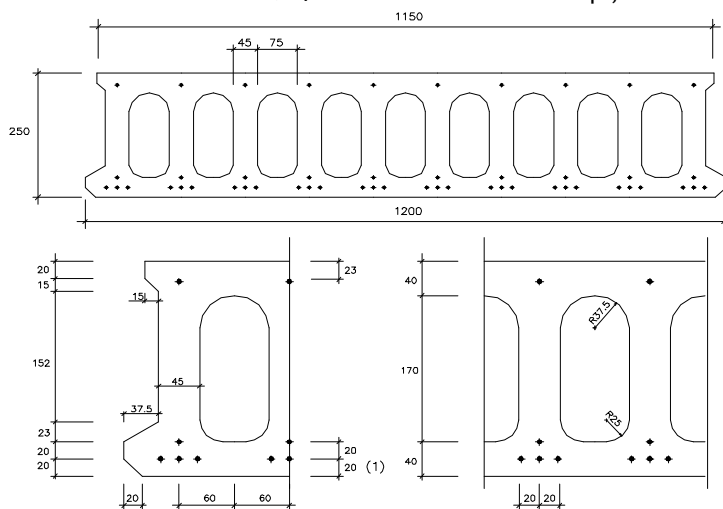
### Acero para pretensado:

Resistencia última a tracción

$$f_{pk} = 1860 \text{ N/mm}^2$$

Límite elástico a tracción del 0,1 por ciento

$$f_{p0,1k} = 1581 \text{ N/mm}^2$$



### Durabilidad:

Contenido mínimo de cemento:

$$375 \text{ kg/m}^3$$

Relación máxima agua/cemento:

$$0,45$$

Contenido máximo de cloruro del hormigón:

$$0.3\% \text{ peso de cemento}$$

Contenido máximo de álcalis:

$$0.9\% \text{ peso de cemento}$$

Protección contra la pérdida de humedad

Método A

Resistencia mínima del hormigón:

C 45/55

Recubrimiento mínimo del hormigón:

20 mm

Resistencia mecánica

Especificación de diseño

Resistencia al fuego

NPD

Aislamiento al ruido aéreo y transmisión del ruido por impacto (solería de terrazo)

$$R_w = 65 \text{ dB}$$

$$L_{n,w,eq} = 67 \text{ dB}$$